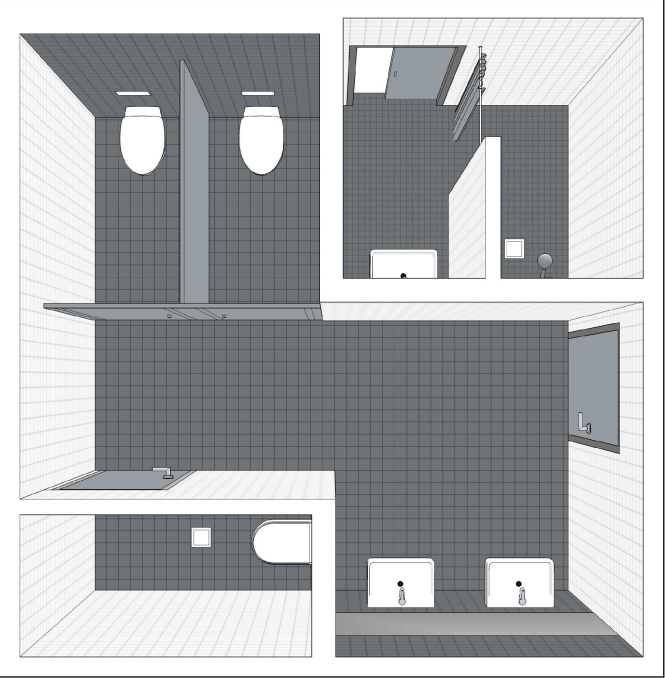


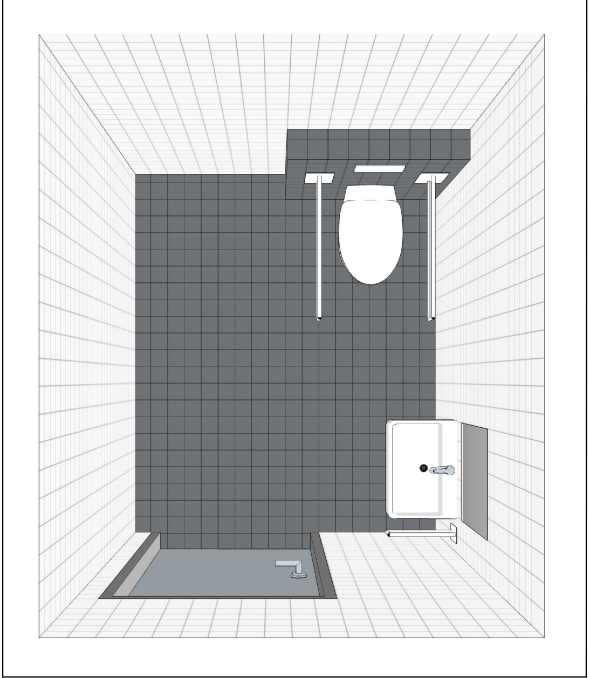
PŮDORYS 1.NP, M 1:25



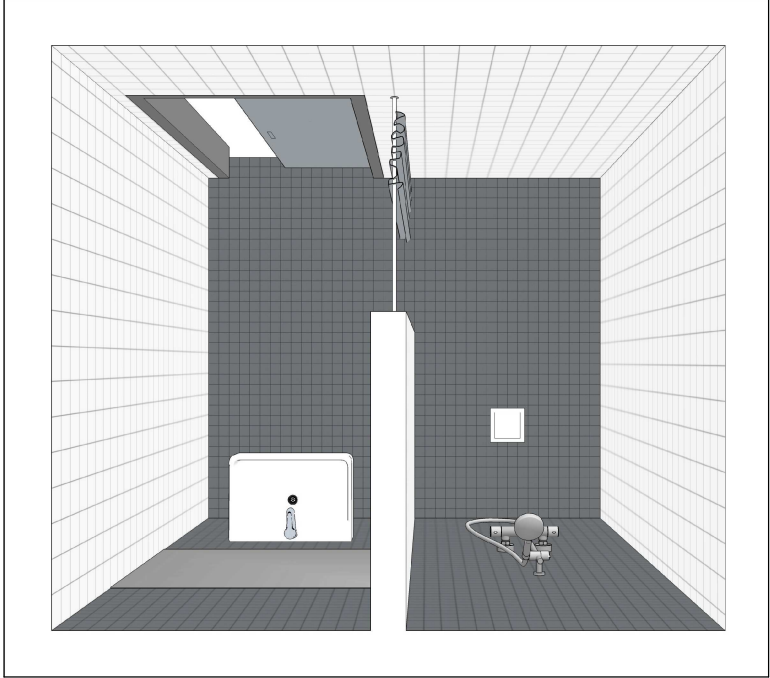
Perspektivní nadhled MČ: 1.38, 1.39, 1.40



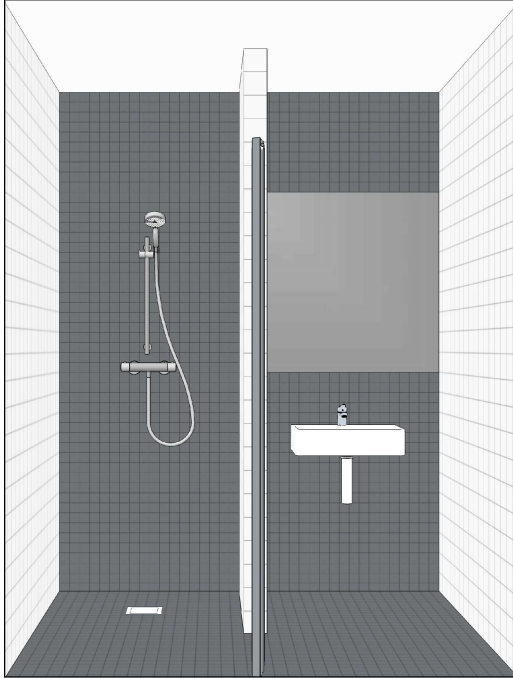
Perspektivní nadhled MČ: 1.42



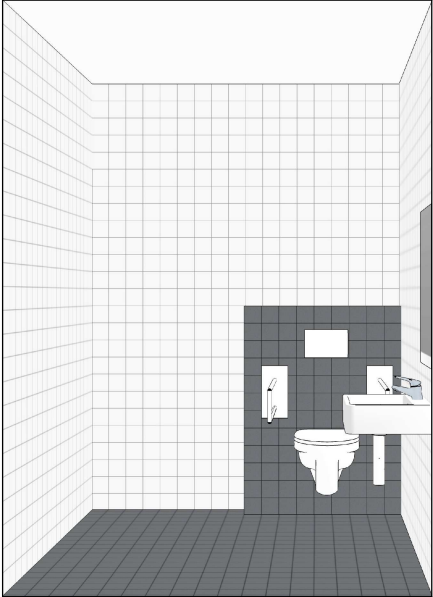
Perspektivní nadhled MČ: 1.38



Perspektivní pohled - PO 01



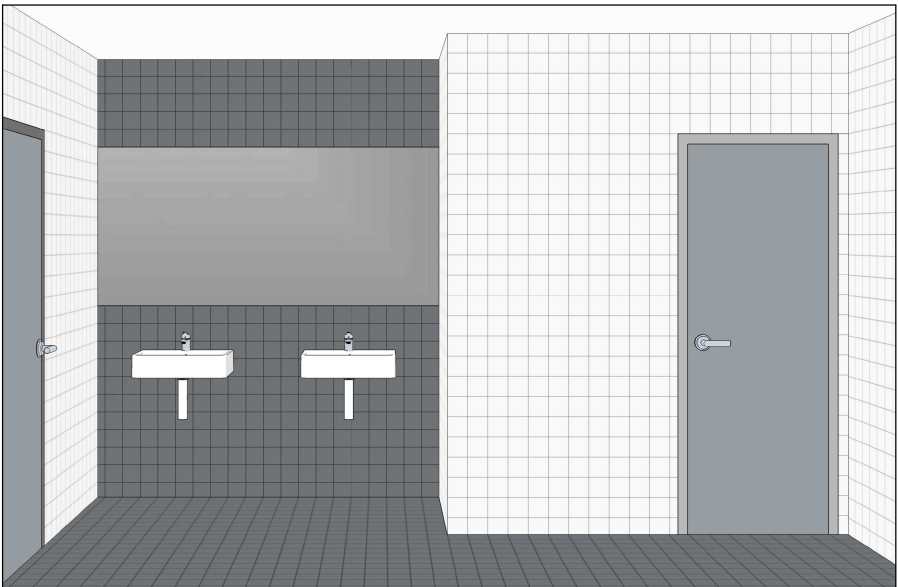
Perspektivní pohled - PO 02



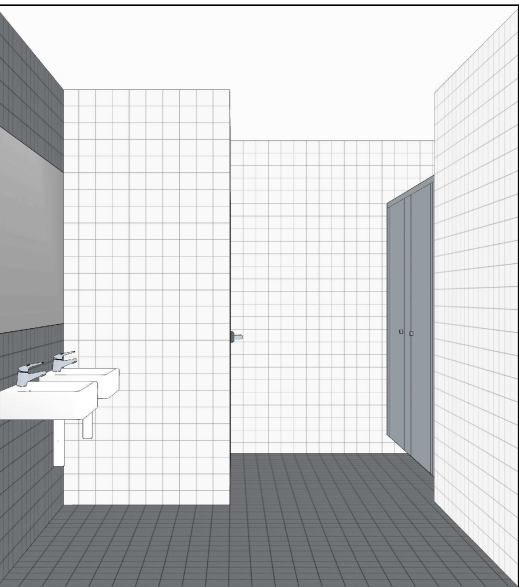
POPIS NÁVRHU:

- PRO STĚNY BUDE POUŽITO TŘÍ DRUHŮ KERAMICKÝCH OBKLADŮ:
 - VE SPRCHOVÝCH KOUTECH, ZA UMYVADLY A WC MÍSAMÍ WC JE NAVRŽEN OBKLAD Z DLAŽDIC TMAVĚ ŠEDÝCH MATNÝCH, rozměr: 48x48 nebo 98x98 mm (MATERIÁL OBKLADU TĚCHTO STĚN JE SHODNÝ S MATERIÁLEM DLAŽEB V DANÉ MÍSTNOSTI)
 - NA OSTATNÍCH PLOCHÁCH JE NAVRŽEN OBKLAD Z KERAMICKÉHO OBKLADU BÍLÁ MATNÁ, rozměr: 98x98mm
- PRO PODLAHY BUDE POUŽITO DVOU DRUHŮ KERAMICKÝCH DLAŽDIC:
 - VE SPRCHOVÝCH KOUTECH A PŘÍMO NAVAZUJÍCÍM PROSTORU JE NAVRŽENA MOZAIKOVÁ DLAŽBA Z DLAŽDIC TMAVĚ ŠEDÝCH MATNÝCH, rozměr 48x48mm, protiskluzost: skupina B
 - NA OSTATNÍCH PLOCHÁCH WC A ÚKLIDOVÉ MÍSTNOSTI JE NAVRŽENA DLAŽBA KERAMICKÝCH DLAŽDIC TMAVĚ ŠEDÝCH MATNÝCH, rozměr: 98x98mm, protiskluzost: skupina R10
- NA VNĚJŠÍCH HRANÁCH PLOCH OBKLADŮ BUDOU POUŽITY HLINÍKOVÉ UKONČOVACÍ PROFILY TVARU "L"
- ZRCADLA V MÍSTNOSTECH BUDOU VSAZOVÁNA DO OBKLADU NA CELOU ŠÍŘKU STĚN. SPODNÍ HRANA ZRCADLA BUDE NAD SPÁROU OBKLADU VE VÝŠCE CCA 1100MM. HORIZONTÁLNÍ HRANY OBKLADU, DOLÉHAJÍCÍ K ZRCADLU, BUDOU UKONČENY HLINÍKOVÝM UKONČOVACÍM PROFILEM "L". VERTIKÁLNÍ SPÁRA MEZI ZRCADLEM A PLOCHOU OBKLADU BUDE VYPLNĚNA SILIKONOVÝM TMELEM BÍLÉ BARVY
- SPÁRY OBKLADŮ NA STĚNÁCH BUDOU NAVAZOvat NA SPÁRY PODLAHOVÝCH DLAŽDIC
- SPÁROVACÍ HMOTA PRO BÍLÉ OBKLADY STĚN JE NAVRŽENA V ODSTÍNU BÍLÁ A PRO TMAVĚ ŠEDÉ DLAŽBY V ODSTÍNU ANTRACIT
- STYK OBKLADU S DLAŽBOU BUDE ŘEŠEN SILIKONOVÝM TMELEM V ODSTÍNU ANTRACIT

Perspektivní pohled - PO 03




Perspektivní pohled - PO 04



VÝPIS KERAMICKÝCH OBKLADŮ A DLAŽEB DLE MÍSTNOSTÍ

OZN.	NÁZEV MÍSTNOSTI	STĚNY			PODLAHA		
		OZN.	DRUH OBKLADU	PLOCHA m2	OZN.	DRUH DLAŽDIC	PLOCHA m2
1.38	SPRCHA – ŽENY	O I 1. spára: bílý	OBKLAD 98x98, BÍLÁ, MAT	12,5	D I	DLAŽDICOVÁ MOZAIKA 48x48, TM.ŠEDÁ, MAT protiskluzost: skupina B spára: antracit	3,2
1.39	WC – ŽENY	O III	DLAŽDICOVÁ MOZAIKA 48x48 TM.ŠEDÁ, MAT spára: antracit	1,98	D II	DLAŽBA 98x98, TM.ŠEDÁ, MAT protiskluzost: skupina R10 spára: antracit	10,12
		O II 1. spára: bílý	OBKLAD 98x98, BÍLÁ, MAT	24,2			
1.40	ÚKLIDOVÁ MÍSTNOST	O II 2. spára: antracit	DLAŽBA 98x98, TM.ŠEDÁ MAT	2,15	D II	DLAŽBA 98x98, TM.ŠEDÁ, MAT protiskluzost: skupina R10 spára: antracit	1,8
		O I 1. spára: bílý	OBKLAD 98x98, BÍLÁ, MAT	9,3			
1.42	WC – INVALIDE	O I 1. spára: bílý	OBKLAD 98x98, BÍLÁ, MAT	12,72	D II	DLAŽBA 98x98, TM.ŠEDÁ, MAT protiskluzost: skupina R10 spára: antracit	4,01
		O II 3. spára: antracit	DLAŽBA 98x98, TM.ŠEDÁ MAT	1,4			

1. - VÝŠKA OBKLADU PO STROP CCA 2500 MM
 2. - VÝŠKA OBKLADU PO STROP, VSÁZENO ZRCADLO VÝŠKY 1000MM, SPODNÍ HRANA ZRCADLA VE VÝŠCE CCA 1100MM
 3. - VÝŠKA OBKLADU PO HORNÍ HRANU PŘÍZDÍVKY CCA 1200 MM
- PŘI VÝBĚRU DLAŽEB A OBKLADŮ NUTNO DODRŽET NORMU NA KERAMICKÉ OBKLADOVÉ PRVKY STANOVENÍ PROTISKLUZNOSTI ČSN 72 5191, TABULKA C.2 A TABULKA C.3
- VYBRANÉ VZORKY DLAŽEB A OBKLADŮ BUDOU ODSOUHLASENY ARCHITEKTEM NÁVRHU A INVESTOREM
 - NAVRŽENÉ ROZMĚRY DLAŽEB A OBKLADŮ JSOU UVEDENY V MILIMETRECH (mm)
 - UVEDENÉ PLOŠNÉ ROZMĚRY OBKLADŮ A DLAŽEB UDÁVAJÍ ČISTOU PLOCHU BEZ POTŘEBY PROŘEZU
 - PŘESNÉ ROZMĚRY NUTNO ZAMĚRIT NA STAVBĚ

Stupeň PD:	Dokumentace pro provádění stavby		 ASET studio architektonická a projektční kancelář
Zprac. DSP / autor:	INTAR a.s., Bezručova 81/17a, 602 00 Brno / Ing. Petr Svoboda		
Vedoucí projektant:	Ing. Jan Turek		
Vypracoval:	Ing.arch. Kamil Kubálek		
Místo:	parc. č. 1705/1, 1705/41, 1705/47, 1706/2, 1706/3, 1706/4, k.ú. Holice u Olomouce		
Investor:	Univerzita Palackého v Olomouci, Křížkovského 551/8, 771 47 Olomouc		ASET studio s.r.o., Tovární 41, 779 00 Olomouc www.asetstudio.cz
Akce:	PŘÍSTAVBA A STAVEBNÍ ÚPRAVY ENERGOCENTRA		Zak.č.: 1723
			Datum: 12/2017
			Měřítko: 1:25
Objekt:	SO 19.1 (RB1), 20 (RB2)		Část: D.1.1 Paré:
Část:	Architektonicko-stavební řešení		
Výkres:	Schéma kladení dlažeb a obkladů MČ.1.38,1.39,1.40,1.42		
			Vykr.č.: 09